

МОСКОВСКИЙ ЦЕНТР КАЧЕСТВА ОБРАЗОВАНИЯ

Результаты диагностики учебных достижений обучающихся

Государственное бюджетное общеобразовательное учреждение города Москвы "Школа с углубленным изучением отдельных предметов № 879"

Дата: 02.03.2017

Предмет: МАТЕМАТИКА

Округ: Южный

ОО: ГБОУ Школа № 879

Класс: 7А

Фамилия, имя	№ уч.	Вариант	1	2	3	4	5	6	7	8	9	10	11.К1	11.К2	12	Балл	% вып.	
	2	7602	1	0	1	4+	0	1	0	N	N	0	N	N	0	4	29	
	3	7602	1	0	1	2-	0	1	1	0	0	0	N	N	N	4	29	
	4	7601	1	1	1	4-	N	1	1	0	0	0	N	N	N	5	36	
	5	7601	0	0	0	1+	0	1	0	N	N	0	N	N	N	2	14	
	7	7601	1	0	1	4-	0	1	1	0	N	N	N	N	N	4	29	
	8	7602	1	0	1	1-	N	1	0	0	N	0	N	N	N	3	21	
	9	7604	1	1	0	1+	0	1	1	N	N	0	N	0	N	5	36	
	10	7604	1	1	1	2-	1	1	1	0	0	0	N	0	N	6	43	
	11	7601	0	0	0	4-	0	1	0	0	N	N	N	N	N	1	7	
	12	7601	1	1	1	4-	0	1	1	0	0	0	N	N	N	5	36	
	13	7603	1	0	1	4+	0	1	1	N	0	0	N	N	N	5	36	
	14	7603	1	1	0	4+	1	1	1	0	0	0	0	N	N	6	43	
	15	7602	1	1	1	4+	1	1	1	0	1	0	0	0	N	8	57	
	16	7601	0	0	1	3-	0	1	0	0	0	0	N	N	N	2	14	
	17	7604	0	1	1	3-	1	0	0	N	N	N	N	N	N	3	21	
	18	7602	1	1	1	4+	0	1	1	0	1	0	N	N	N	7	50	
	19	7603	1	0	1	N-	0	1	0	1	1	0	1	1	0	7	50	
	20	7604	1	0	0	4-	0	0	0	0	N	0	N	N	0	1	7	
	21	7602	0	1	0	3-	N	1	0	N	0	0	N	N	N	2	14	
	22	7601	1	1	1	4-	N	1	1	0	0	0	0	0	N	5	36	
	23	7604	1	1	1	1+	0	1	1	N	0	N	0	0	N	6	43	
	24	7603	1	1	1	N-	0	1	0	1	N	0	0	N	N	5	36	
	25	7603	1	0	0	2-	0	1	1	0	0	0	N	N	N	3	21	
	26	7603	0	0	0	4+	N	1	0	N	N	0	N	N	N	2	14	
	27	7604	1	1	1	2-	1	1	1	0	0	0	N	0	N	6	43	
Число учащихся: 25																Среднее:	4.3	30.6

МОСКОВСКИЙ ЦЕНТР КАЧЕСТВА ОБРАЗОВАНИЯ

Результаты диагностики учебных достижений обучающихся

Государственное бюджетное общеобразовательное учреждение города Москвы "Школа с углубленным изучением отдельных предметов № 879"

Дата: 02.03.2017

Предмет: МАТЕМАТИКА

Округ: Южный

ОО: ГБОУ Школа № 879

Класс: 7Б

Фамилия, имя	№ уч.	Вариант	1	2	3	4	5	6	7	8	9	10	11.К1	11.К2	12	Балл	% вып.	
	1	7604	0	0	1	4-	0	0	0	N	N	N	0	N	N	1	7	
	2	7602	0	1	0	3-	0	1	N	0	0	0	N	N	N	2	14	
	3	7602	1	0	1	3-	1	0	0	N	N	0	0	0	N	3	21	
	4	7603	1	0	1	1-	0	N	N	0	N	N	N	N	N	2	14	
	5	7601	1	1	1	1+	0	1	1	1	1	1	0	N	N	9	64	
	6	7601	1	0	0	3-	0	1	N	0	0	0	N	N	N	2	14	
	7	7601	1	1	0	4-	N	0	0	N	1	N	N	N	N	3	21	
	8	7603	1	0	1	4+	1	1	0	1	N	1	N	N	N	7	50	
	9	7604	0	0	0	1+	0	1	0	0	N	0	N	N	N	2	14	
	10	7602	0	1	0	3-	0	1	0	0	N	N	N	N	N	2	14	
	11	7603	1	1	1	4+	0	1	0	1	N	0	N	N	N	6	43	
	12	7603	1	N	1	2-	0	1	0	N	N	0	0	N	N	3	21	
	13	7602	1	0	1	4+	1	1	1	1	1	1	N	N	N	9	64	
	14	7601	1	1	1	1+	0	1	0	0	N	N	N	N	N	5	36	
	15	7602	1	1	0	2-	0	1	0	0	0	0	0	N	0	3	21	
	16	7604	N	0	0	2-	N	1	0	N	N	0	0	N	N	1	7	
	17	7602	1	1	0	4+	1	1	0	0	0	0	N	N	N	5	36	
	18	7604	1	0	0	1+	1	1	0	1	1	1	1	1	0	9	64	
	19	7601	1	N	N	3-	0	1	0	N	N	N	N	N	N	2	14	
	20	7603	1	0	1	4+	0	0	N	0	N	0	0	N	N	3	21	
	22	7601	0	0	0	4-	0	1	0	0	0	0	N	N	N	1	7	
	23	7604	1	1	1	1+	0	1	0	1	0	0	1	N	N	7	50	
Число учащихся: 22																Среднее:	4	28.2

МОСКОВСКИЙ ЦЕНТР КАЧЕСТВА ОБРАЗОВАНИЯ

Результаты диагностики учебных достижений обучающихся

Государственное бюджетное общеобразовательное учреждение города Москвы "Школа с углубленным изучением отдельных предметов № 879"

Дата: 02.03.2017

Предмет: МАТЕМАТИКА

Округ: Южный

ОО: ГБОУ Школа № 879

Класс: 7В

Фамилия, имя	№ уч.	Вариант	1	2	3	4	5	6	7	8	9	10	11.К1	11.К2	12	Балл	% вып.
	1	7604	0	0	1	4-	0	0	0	1	N	0	N	N	N	2	14
	2	7601	1	0	1	1+	0	0	1	0	0	1	0	0	N	5	36
	3	7602	1	0	1	4+	0	0	0	1	1	1	N	N	N	6	43
	4	7601	1	1	0	2-	0	0	0	0	0	1	N	N	N	3	21
	5	7602	1	0	1	2-	0	1	0	1	1	1	N	N	N	6	43
	6	7601	1	1	1	2-	0	1	0	1	1	1	0	N	N	7	50
	7	7603	0	1	1	4+	0	1	0	0	0	0	N	N	N	4	29
	8	7603	1	1	1	4+	0	1	0	1	0	0	N	N	N	6	43
	9	7602	1	0	1	2-	0	1	0	1	1	1	0	N	N	6	43
	10	7601	1	1	1	2-	0	1	0	1	1	1	N	N	N	7	50
	12	7604	0	0	1	1+	0	1	0	1	N	0	N	N	N	4	29
	13	7604	0	1	1	4-	N	1	0	1	N	N	N	N	N	4	29
	14	7602	1	0	1	2-	0	1	0	1	1	1	0	N	N	6	43
	15	7601	1	1	1	1+	0	1	0	1	0	1	N	N	N	7	50
	16	7604	1	1	1	4-	0	1	1	1	0	0	0	0	N	6	43
	17	7604	0	1	0	2-	N	1	0	1	0	0	N	N	N	3	21
	18	7602	1	1	1	4+	1	1	1	1	1	1	0	0	0	10	71
	19	7604	0	1	1	2-	1	1	0	0	0	1	0	0	0	5	36
	20	7603	1	1	1	3-	0	1	0	0	0	0	N	N	N	4	29
	22	7603	1	0	1	3-	0	1	0	0	N	1	N	N	N	4	29
	23	7603	1	1	0	2-	0	1	0	0	0	1	N	N	0	4	29
	24	7602	1	1	1	4+	1	1	0	1	1	1	N	N	N	9	64
	27	7603	1	0	1	R-	0	0	0	0	0	0	N	N	N	2	14
Число учащихся: 23															Среднее:	5.2	37.3

МОСКОВСКИЙ ЦЕНТР КАЧЕСТВА ОБРАЗОВАНИЯ

Результаты диагностики учебных достижений обучающихся

Государственное бюджетное общеобразовательное учреждение города Москвы "Школа с углубленным изучением отдельных предметов № 879"

Дата: 02.03.2017

Предмет: МАТЕМАТИКА

Округ: Южный

ОО: ГБОУ Школа № 879

Класс: 7Г

Фамилия, имя	№ уч.	Вариант	1	2	3	4	5	6	7	8	9	10	11.К1	11.К2	12	Балл	% вып.
	1	7601	1	1	1	1+	0	1	1	0	1	0	1	N	0	8	57
	2	7602	1	1	1	4+	1	1	1	1	1	1	1	0	0	11	79
	3	7601	1	1	0	1+	0	1	0	1	1	1	0	0	N	7	50
	4	7602	1	1	1	4+	1	1	1	1	0	1	1	0	N	10	71
	5	7604	1	1	1	4-	1	1	0	1	1	1	N	N	N	8	57
	6	7604	1	1	1	4-	1	1	1	1	1	1	1	0	0	10	71
	7	7604	1	1	0	1+	1	1	1	1	0	0	N	N	2	9	64
	8	7601	0	0	0	1+	1	1	0	1	0	1	N	N	N	5	36
	9	7603	1	1	1	4+	0	1	1	1	1	1	1	1	0	11	79
	10	7601	1	1	1	1+	1	1	0	1	1	0	1	0	0	9	64
	11	7602	1	1	1	4+	1	1	1	1	1	1	N	N	N	10	71
	12	7602	1	1	1	1-	1	0	0	1	0	0	0	0	N	5	36
	13	7604	1	1	1	1+	1	0	1	1	1	1	1	1	0	11	79
	14	7601	1	1	1	1+	1	1	1	1	1	1	0	0	N	10	71
	15	7603	1	1	0	2-	0	1	1	1	1	1	0	0	0	7	50
	16	7602	1	1	1	2-	0	1	0	1	0	1	N	N	N	6	43
	17	7603	1	1	1	2-	0	1	0	1	1	1	0	0	0	7	50
	18	7601	1	1	1	3-	1	1	0	N	0	N	0	0	N	5	36
	19	7603	1	1	1	4+	0	1	0	1	1	0	1	0	0	8	57
	21	7603	1	1	1	4+	0	1	1	1	1	1	1	0	0	10	71
	22	7603	1	1	1	2-	0	1	1	1	1	1	N	N	0	8	57
	23	7602	1	1	0	4+	1	1	1	1	1	1	0	0	0	9	64
	24	7602	1	1	1	4+	1	1	1	1	1	1	0	N	0	10	71
	25	7604	1	1	1	2-	0	0	1	1	1	1	0	0	N	7	50
	26	7604	1	0	0	1+	1	1	0	N	N	1	N	N	0	5	36
	27	7601	1	1	1	1+	1	1	1	1	1	1	1	0	0	11	79
	28	7603	1	0	1	2-	1	1	1	1	1	0	1	0	0	8	57
Число учащихся: 27															Среднее:	8.3	59.5

Результаты ОО ГБОУ Школа № 879

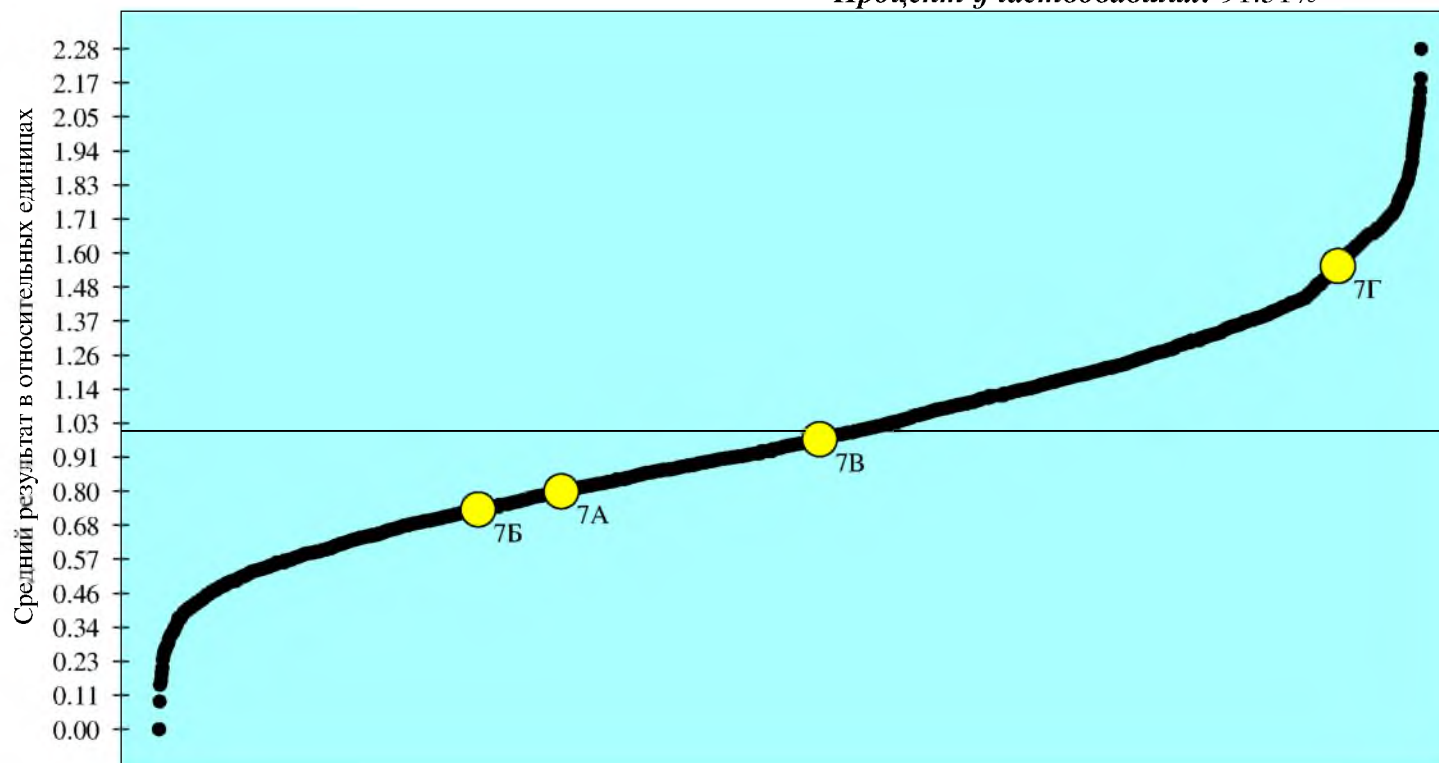
Город: 758 ОО, Классов: 3567

Предмет: МАТЕМАТИКА

Классы: 7Б, 7А, 7В, 7Г

Кол-во учащихся: 106

Процент участвовавших: 91.51%



- результаты классов образовательных организаций, составляющих выборку
- результаты классов образовательной организации
- среднее значение по городу

Результат представлен в относительных единицах. Коэффициент результативности определяется отношением среднего процента выполнения теста учащимися класса к среднему проценту выполнения теста по городу.